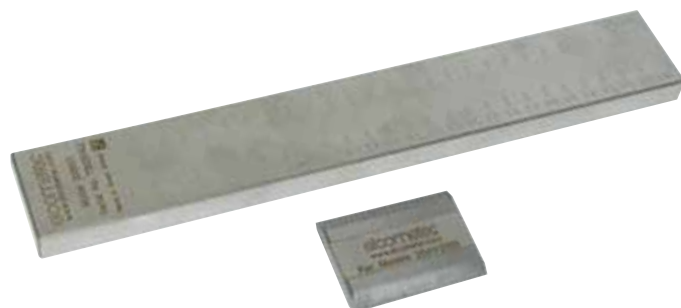


Elcometer 2050 Medidores de molido de alta precisión (un canal)

Los medidores de alta precisión de un canal se utilizan para determinar el tamaño y la finura de las partículas de molido de numerosos materiales, incluidas pinturas, pigmentos, revestimientos, chocolates y otros productos similares.

Fabricado en acero inoxidable endurecido, cada medidor está graduado en micras en la parte superior con una precisión de $\pm 3\mu\text{m}$ (0.12mil) o $\pm 5\%$ el que sea mayor. La anchura de la ranura es de 12mm (0.47 pulgadas) y la longitud de la ranura es de 200mm (7.87 pulgadas).

El medidor de finura de molido de alta precisión tiene una sola ranura..



NORMAS:

ASTM D 1210, AS/NZS 1580.204.1 DIN 53203, EN 21524, FTMS 141 4411.1, ISO 1524, JIS K 5600-2-5, NF T30-046

Características Técnicas

Referencia Métrica	Referencia Británica	Modelo	Rango		Graduación		Certificado
			(μm)	(mils)	(μm)	(mils)	
K0002050M001	K0US2050M001	Elcometer 2050/1	0 - 25	0 - 1	1	0.05	○
K0002050M002	K0US2050M002	Elcometer 2050/2	0 - 50	0 - 2	2	0.1	○
K0002050M005	K0US2050M005	Elcometer 2050/5	0 - 100	0 - 4	5	0.2	○
K0002050M008	K0US2050M008	Elcometer 2050/8	0 - 250	0 - 10	12.5	0.5	○
Precisión		$\pm 3\mu\text{m}$ (0.12mil) o $\pm 5\%$ el que sea mayor					
Dimensiones		312 x 270 x 79mm (12.3 x 10.6 x 3.1")					
Peso		1.75kg (3.85lb)					
Lista de empaque		Medidor de finura de molido de alta precisión Elcometer 2050, rascador, estuche de transporte e instrucciones de funcionamiento					

Accesorios

KT002030N001 Rascador de recambio para Elcometer 2050

○ Certificado de Calibración Opcional disponible.