

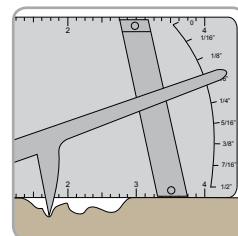
## Elcometer 119 Lochnarbenlehre

Die Elcometer 119 Lochnarbenlehre ist eine Lehre im Taschenformat zur Zustandsbestimmung von Rohrleitungen.

Die Lehre wird waagrecht auf die Rohroberfläche aufgesetzt und der Taster bis zum Grund der Korrosionsvertiefung geschoben.

Die Lehre zeigt die Narbentiefe im Vergleich zur Nennwandstärke des Rohrs an.

Nur mit imperialer Skala erhältlich.



### Technische Spezifikationen

Bestellnummer	Beschreibung
E119-----	Elcometer 119 Lochnarbenlehre
Bereich	0 - 500mils (0 - 0.5")
Graduierung	10mils und 1/16"
Abmessungen	68 x 133 x 4mm (21 x 5.25 x 0.18")
Gewicht	227g (8oz)