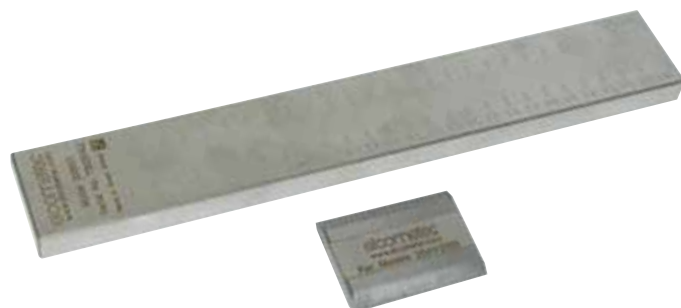


Elcometer 2050 Grindomètre haute précision (une rainure)

Cette jauge de précision à une seule rainure est utilisée pour mesurer la taille de particules et la finesse de grains de nombreux matériaux tels que les peintures, pigments, encres, revêtements, chocolat, etc...

Fabriquée en acier inoxydable trempé, chaque jauge possède une graduation en microns sur la face et a une précision de $\pm 3\mu\text{m}$ (0,12mil) ou $\pm 5\%$ la valeur la plus importante ayant priorité. La rainure mesure 12mm (0,47") de large et 200 mm (7,87") de long.

Ce grindomètre de haute précision comporte une rainure unique.



NORMES:

ASTM D 1210, AS/NZS 1580.204.1 DIN 53203, EN 21524, FTMS 141 4411.1, ISO 1524, JIS K 5600-2-5, NF T30-046

Caractéristiques Techniques

C

Référence Métrique	Impérial	Modèle	Plage		Graduation		Certificat
			(μm)	(mils)	(μm)	(mils)	
K0002050M001	K0US2050M001	Elcometer 2050/1	0 - 25	0 - 1	1	0,05	○
K0002050M002	K0US2050M002	Elcometer 2050/2	0 - 50	0 - 2	2	0,1	○
K0002050M005	K0US2050M005	Elcometer 2050/5	0 - 100	0 - 4	5	0,2	○
K0002050M008	K0US2050M008	Elcometer 2050/8	0 - 250	0 - 10	12,5	0,5	○
Précision	$\pm 3\mu\text{m}$ (0,12mil) ou $\pm 5\%$ la valeur la plus importante ayant priorité						
Dimensions	312 x 270 x 79mm (12,3 x 10,6 x 3,1")						
Poids	1,75kg (3,85lb)						
Liste de colisage	Grindomètre de haute précision Elcometer 2050, raclette, étui de transport et instructions d'utilisation						

Accessoires

KT002030N001 Raclette de rechange pour Elcometer 2050

○ Certificat d'étalonnage disponible en option